

BENTLEY® PROSTEEL™

YAPISAL ÇELİK DETAYLANDIRMA VE İMALAT

Bentley® ProSteel™ v18, inşa ve planlama görevlerinizi destekleyen yapısal çelik ve metal işleri için yenilikçi 3 boyutlu modelleme ortamıdır. MicroStation® ve AutoCAD platformlarının her ikisinde de çalışarak, kompleks yapıları yerleştirmek, imalat çizimleri üretmek, tüm bağlantılarınızı monte etmek ve malzeme listenizi yönetmek için mükemmel uygunlukta, sezgisel ve entegre bir çoklu malzeme modelleyicisine sahip olursunuz.

İlk planlama ve tasarımdan montaja kadar, ProSteel, çelik tasarımında deneyimli mühendisler tarafından yapılmış kapsamlı bir yazılımdır. AutoCAD geliştirme konusunda yıllara dayanan deneyimimiz ve kullanıcılarımızla olan yakın irtibatımız, ProSteel'i 3 boyutlu yapısal çelik ve metal işleri için uluslararası boyutta tanınan ve önemli bir uygulama haline getirmiştir. 3 boyutlu araçlardan, yapısal nesnelere, parça listelerinden ve 2 boyutlu çizimlerden kar ediniz. ProSteel, yapısal çelik nesnelere yaratma ve değiştirme için bir dizi, hakimiyeti kolay araçlar sağlar. Standart bağlantıları yaratma, imalat ve genel taslak çizimleri, parça listeleri ve NC verileri gibi normalde tasarımcının zamanının büyük kısmını çalan görevleri otomatik olarak tamamlamak gibi birtakım rutinler içerir.

ProSteel'in birlikte işlerliği aynı zamanda, yapısal analiz, tasarım (STAAD® ve RAM™ gibi) ve fabrika tasarımı (AutoPLANT®) da dahil mühendislik tasarım zincirinin diğer yönleri ile kusursuz şekilde entegre olmasına izin verir. Bu, mimarlık-mühendislik-inşaat firmalarının iş akışlarını düzenlemesine, işbirliğini artırmalarına, üretkenliği maksimuma çıkarmalarına yardımcı olur ve bu yenilikçi yazılıma yaptıkları yatırımda önemli bir getiri sağlar.

ŞEKİLLER VE TERCİH DİZİLERİ

Neredeyse tamamı genel olarak erişilebilir Uluslararası Şekil veritabanlarından kendi kütüphanelerinizi yaratın. Tüm Şekil verileri, bakımı kolay veritabanlarında saklanır.

Herhangi bir zamanda hızlıca özel bir Şekil veritabanı yaratın ve kullanmak istediğiniz şekil veritabanları üzerinde tam kontrole sahip olun.

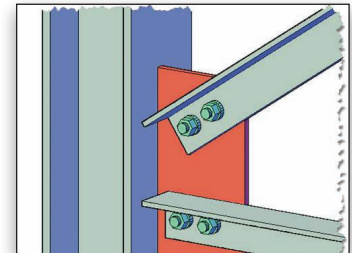
OTOMATİK BAĞLANTILAR

ProSteel gibi modern bir 3 boyutlu CAD programı kullandığınızda, harcanan modelleme zamanından ciddi tasarruf sağladıklarından otomatik bağlantılar anahtar özelliklerdir.

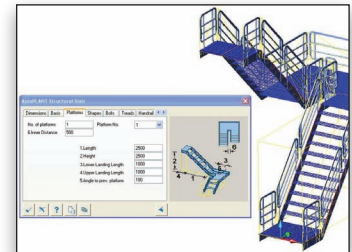
Otomatik bağlantılar elinizin altındadır; şekil büyüklüklerini, türlerini, bağlantı sonu koşullarını ve daha fazlasını etkin şekilde düzenlemenize izin verirler. Bu bağlantının herhangi bir özelliği veya değeri daha sonra başka bir tarihte, yalnızca bağlantı şekillerinden birini seçerek ve farenin sağ düğmesine tıklayarak değiştirilebilir. Sıkça kullanılan bağlantıların önceden ayarlanmış değerleri, Şablon Yöneticinizde depolanır ve herhangi bir zamanda kolaylıkla geri alınır ve kullanılabilir.

DÜZENLİ STANDARTLAR

Güçlü bir blok yönetim sistemi, yüzlerce bloğu depolamanıza ve işlemenize, daha sonra bunları çizimlerinize eklemenize izin verir. Bloklardan her biri için farklı ekleme noktaları ve hizalamalar tanımlayabilirsiniz. Ekleme sırasında, fare ile birbiri ardına her bir noktayı



Güç levhaları gibi standart bağlantılar içerir



Merdivenler, trapezlar, makaslar, bağlantılar gibi özel parçaların üretimini gerçekleştirir

dolaşırlar. Eğer her blok için kullanıcı tanımlı veri alanları atarsanız, blokların yapılı görüntüsünü elde edebilirsiniz. Ayrıca filtrelerin kullanılması ile bloklarda mantıksal arama yapılabilir.

AÇIK VERİTABANI İLE KOLAY GİRİŞ KONSEPTİ

Arayüzün yapısı ProSteel'i, mevcut en kullanıcı dostu, 3 boyutlu çelik yapı uygulaması kılar. Plaka bağlantıları, kirişler, bağlantı köşebentleri, çentikler, delme gibi tüm komutlar aynı prensibe göre çalışır.

ProSteel karşılık gelen şekilleri otomatik olarak kısaltır veya uzatır, istenilen bağlantıyı oluşturur ve tüm bileşenleri birbirine vidalar. Diğer tüm gerekli değişiklikler, tanım safhasına halihazırda görülebilir.

BİR BAKIŞTA BENTLEY PROSTEEL

Tasarım

- ProSteel, 20.000den fazla şekil içeren 300 ulusal ve uluslararası şekil tablosuna sahiptir.
- Standart Bağlantılar içindedir ve kolaylıkla değiştirilebilir. Bunlardan bazıları:
 - » Uç plakası
 - » Taban plakası
 - » Bağlantı köşebendi
 - » Kesme plakası
 - » Bağlantı yeri
 - » Kemer ayağı
 - » Berkitici
 - » Aşık bağlantısı
 - » Matkap delikleri
 - » Cıvata
 - » Çentik
 - » Çoklu kesim
 - » Çapraz kesim

Hızlı Detaylandırma için Akıllı Yapısal Nesneler

- Merdiven kuleleri
- Tırabzanlar
- Merdivenler
- Bağlantı, portal çerçeveler
- Duvar kaplaması
- Aşık sistemleri

- Makas/Kafes kirişler
- Yuvarlak ve dikdörtgen platformlar
- Geçitler

Çok Yönlü Harici Veri Alışverişi

- SCIA ESA-PT
- Dlubal RSTAB KISS
- PXF
- PS3 (ProSteel 3D)
- DSTV-NC
- DSTV-PPS
- Ürün arayüzü
- Çelik (DSTV)
- SDNF
- STAAD RAM
- AutoPIPE®

Otomatik Çizim Yaratma ve Çıktı

- İmalat çizimleri görünümleri, montaj resimleri, parça listeleri ve NC verileri kısa sürede yaratılabilir.
- ERP Sistemlerine arayüzler, makine kontrolü ve atölye hazırlığı optimize edilebilir.
- PDF, RTF, HTML vb. gibi birçok Dosya Formatında çıktı

ACIS Desteği

- Özel teknolojilerin kullanımı, Mechanical-Desktop gibi diğer uygulamalardan 3 boyutlu cisimleri (ACIS birim cisimleri) ProSteel içinde dikkate almayı mümkün kılar. Ayrıca, ProSteel'in herhangi bir elemanını ACIS cisimlerine çevirmek mümkündür.

Sınırsız Takım Çalışması

- Birçok insanın üzerinde birlikte çalıştığı bir proje, ProSteel'in bilhassa desteklediği türden bir görevdir. Örneğin, birçok çizim aracılığıyla parça listeleri oluşturmak yanında bileşenleri yerleştirmek de mümkündür.

Programlama

- COM arayüzü ile ayrı, isteğe bağlı olarak kompleks bağlantılar veya bütün yapılar gerçekleştirilebilir.
- Özel müşteri istekleri hızlıca karşılanabilir.

Uluslararası Standartlar ve Veritabanları

- Global dağıtımı nedeniyle, ProSteel farklı dilleri ve tüm dünyada 300'den fazla veritabanı ve standardı destekler.

SİSTEM GEREKSİNİMLERİ

İşlemci: En az Intel Pentium IV-tabanlı PC / çalışma istasyonu

İşletim Sistemi: Microsoft Windows XP, Windows Vista

Hafıza: En az 1GB RAM

Disk Alanı: Minimum 2 GB boş disk alanı

Giriş Aygıtı: Fare

Ekran Kartı: En az 512 MB Ekran Kartı

BENTLEY HAKKINDA

Bentley Systems, Incorporated, kendini altyapıda sürdürülebilirliği sağlamak için kapsamlı yazılım çözümleri sağlamaya adanmış dünya lideridir. Mimarlar, mühendisler, inşaatçılar ve şirket sahipleri işletmecileri dünyamızı ve hayat kalitemizi iyileştirmek için vazgeçilmezdir; şirketin misyonu, onların projelerinin ve tasarladıkları, yaptıkları ve işlettikleri varlıkların performansını artırmaktır. Bentley, bilgi teknolojisinin, eğitimin, en iyi uygulamaların ve küresel işbirliğinin kullanılmasına yardımcı olarak ve bu hayati önem taşıyan işe adanmış kariyerleri teşvik ederek altyapı mesleklerini idame ettirir.

Daha fazla bilgi için www.bentley.com.

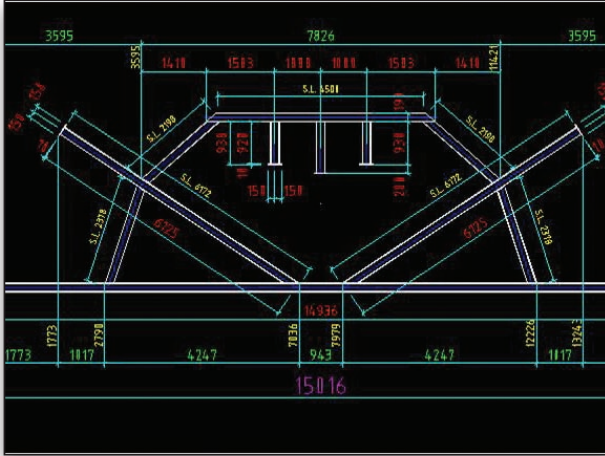
BENTLEY OFİSLERİ

Corporate Headquarters
685 Stockton Drive
Exton, PA 19341 USA
1-800-BENTLEY (1-800-236-8539)
Outside the US +1 610-458-5000

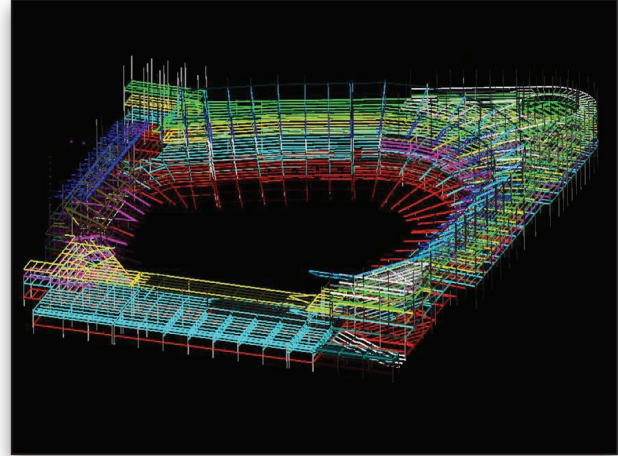
Benko Bilgisayar Yazılım Ltd. Şti.

Uludağ Üniversitesi Teknoloji Geliştirme Bölgesi, No. 306
16059 Görükle/BURSA

Tel: 0533-2836112
eposta: info@benkold.com
www.benkold.com



Otomatik montaj boyutlandırma



2 boyutlu imalat çizimleri yanında 3 boyutlu modeller de kolaylıkla yaratılır.



© 2008 Bentley Systems Incorporated. Bentley, Bentley "B" logosu, ProSteel MicroStation AutoPLANT STAAD AutoPIPE and RAM, Bentley Systems Incorporated veya doğrudan ve dolaylı olarak tamamına sahip olduğu iştiraklerinin tescilli veya tescil edilmemiş ticari veya hizmet markalarıdır. Diğer markalar ve ürün isimleri ilgili sahiplerinin ticari markalarıdır. Bentley Systems Incorporated bu yayındaki bilgilerin, basım tarihinden itibaren doğru olduğunu varsayar. Bilgiler haber verilmesiz değiştirilebilir. BAA015850-P/Z001 11/08